

LLEGENDA

NV	NEVERA		MOBILIARI ORIENTATIU
RP	RENTAPLATS		EQUIPAMENT
RD	RENTADORA		CELRÀS
AT	AEROTERMIA		ENRAJOLAT
	BALCONERA 2 fulles corredisses		
	FINESTRA 1 fulla Oscilobatent		
	FINESTRA — 1 Fulla principal oscilobatent - - - 1 Fulla secundària batent		
	SORTIDA A BALCÓ		

PIS - E2, PL. 2º, PORTA C (HPO-General)

E2_2-C_SUPERFÍCIES ÚTILS INTERIORS

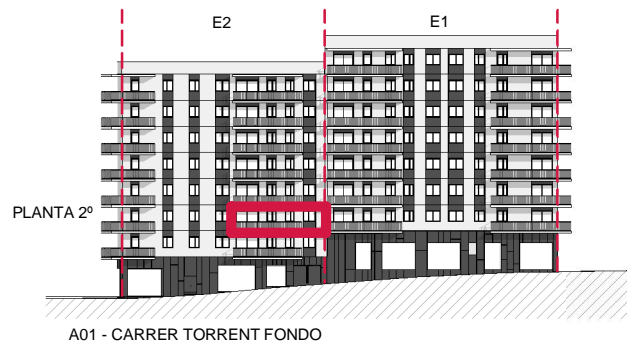
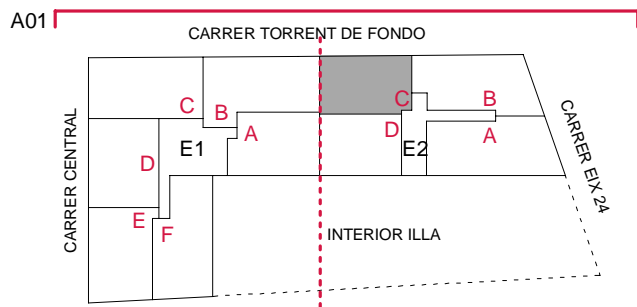
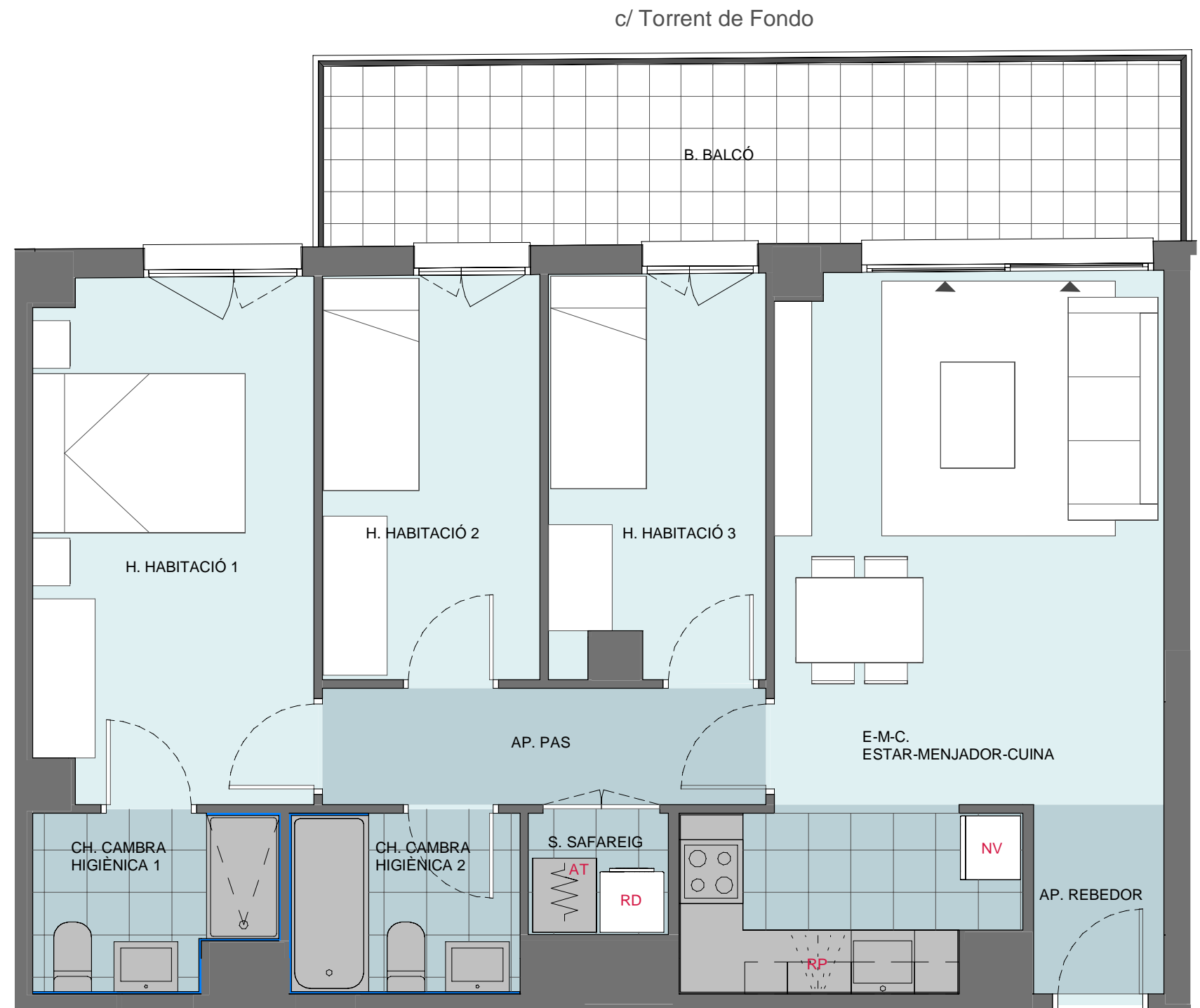
	Superfície Útil Interior	Superfície Computable
AP. PAS	4,60 m²	4,60 m²
AP. REBEDOR	1,39 m²	1,39 m²
CH. CAMBRA HIGIÈNICA 1	3,50 m²	3,50 m²
CH. CAMBRA HIGIÈNICA 2	3,60 m²	3,60 m²
E-M-C. ESTAR-MENJADOR-CUINA	24,39 m²	24,39 m²
H. HABITACIÓ 1	12,88 m²	12,88 m²
H. HABITACIÓ 2	7,81 m²	7,81 m²
H. HABITACIÓ 3	7,60 m²	7,60 m²
S. SAFAREIG	1,50 m²	1,50 m²
TOTAL	67,27 m²	67,27 m²

E2_2-C_SUPERFÍCIES ÚTILS EXTERIORS

	Superfície Útil Exterior	Superfície Computable
B. BALCÓ	13,74 m²	6,73 m²

E2_2-C_TOTAL SUPERFÍCIES ÚTIL HABITATGE

TOTAL	81,01 m²	74,00 m²
--------------	-----------------	-----------------



PROJECTE BÀSIC DE 70 HABITATGES, 3 OFICINES, 4 LOCALS COMERCIALS I APARCAMENT A LA PARCEL·LA 34 DE L'ILLA F2, DE VILADECANS

DESEMBRE 2021

Soluciones

FEM CIUTAT
COOPERATIVA D'HABITATGES

PIS - E2, PL. 2º, PORTA C (HPO-General)



DIN A3 E 1:50

AQUEST PLÀNOL ÉS SUSCEPTIBLE DE MODIFICACIONS PER IMPERATIU DE LES ADMINISTRACIONS COMPETENTS I PER EXIGÈNCIES TÈCNiques DURANT LA REDACCIÓ DEL PROJECTE BÀSIC I EXECUTIU DELS HABITATGES

	HPO - Especial
	HPO - General
	HPC