

PIS - E2, PL. 1º, PORTA A (HPO-General)

E2_1-A_SUPERFÍCIES ÚTILS INTERIORS

	Superfície Útil Interior	Superfície Computable
AP. PAS	6,16 m ²	6,16 m ²
AP. REBEDOR	2,10 m ²	2,10 m ²
CH. CAMBRA HIGIÈNICA 1	3,97 m ²	3,97 m ²
CH. CAMBRA HIGIÈNICA 2	3,43 m ²	3,43 m ²
E-M-C. ESTAR-MENJADOR-CUINA	33,72 m ²	33,72 m ²
H. HABITACIÓ 1	14,10 m ²	14,10 m ²
H. HABITACIÓ 2	9,87 m ²	9,87 m ²
H. HABITACIÓ 3	9,75 m ²	9,75 m ²
S. SAFAREIG	2,25 m ²	2,25 m ²
TOTAL	85,35 m²	85,35 m²

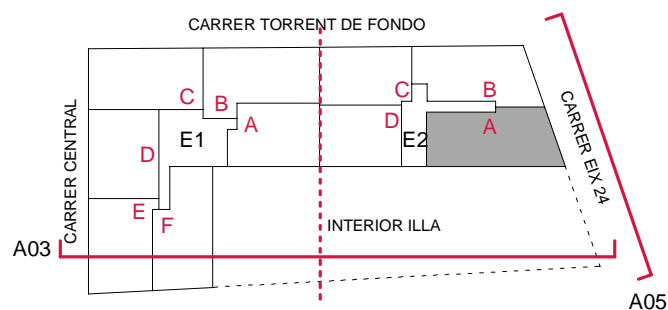
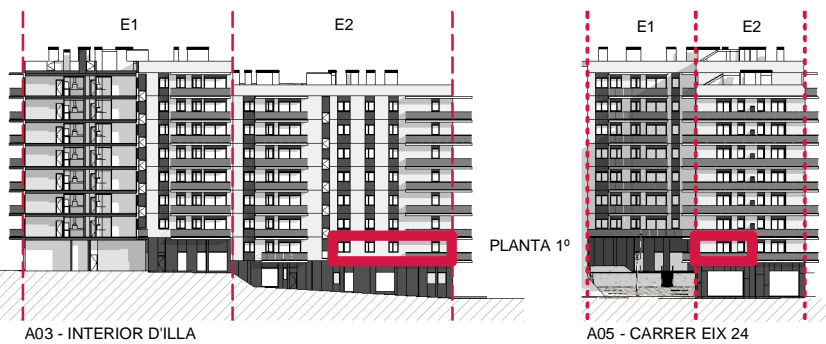
E2_1-A_SUPERFÍCIES ÚTILS EXTERIORS

	Superfície Útil Exterior	Superfície Computable
B. BALCÓ	27,48 m ²	4,65 m ²

E2_1-A_TOTAL SUPERFÍCIES ÚTIL HABITATGE

	112,83 m ²	90,00 m ²
Sup. Útil Exterior No computable	18,18 m²	

Interior IIIa



LLEENDA

NV	NEVERA		BALCONERA 2 fulles corredisses		MOBILIARI ORIENTATIU
RP	RENTAPLATS		FINESTRA 1 fulla Oscilobatent		EQUIPAMENT
RD	RENTADORA		FINESTRA 1 Fulla principal oscilobatent --- 1 Fulla secundària batent		CELRÀS
AT	AEROTERMIA		SORTIDA A BALCÓ		ENRAJOLAT

PROJECTE BÀSIC DE 70 HABITATGES, 3 OFICINES,
4 LOCALS COMERCIALS I APARCAMENT A LA
PARCEL·LA 34 DE L'ILLA F2, DE VILADECANS

DESEMBRE 2021

Soluciones

FEM CIUTAT
COOPERATIVA D'HABITATGES

PIS - E2, PL. 1º, PORTA A (HPO-General)



DIN A3 E 1:50

AQUEST PLÀNOL ÉS SUSCEPTIBLE DE MODIFICACIONS PER
IMPERATIU DE LES ADMINISTRACIONS COMPETENTS I PER
EXIGÈNCIES TÈCNiques DURANT LA REDACCIÓ DEL PROJECTE
BÀSIC I EXECUTIU DELS HABITATGES