

LLEGENDA

NV	NEVERA		MOBILIARI ORIENTATIU
RP	RENTAPLATS		EQUIPAMENT
RD	RENTADORA		CELRÀS
AT	AEROTERMIA		ENRAJOLAT

	BALCONERA	2 fulles corredisses
	FINESTRA	1 fulla Oscilobatent
	FINESTRA	1 Fulla principal oscilobatent 1 Fulla secundària batent
	SORTIDA A BALCÓ	

PIS - E1, PL. 6º, PORTA B (HPO-General)

E1_6-B_SUPERFÍCIES ÚTILS INTERIORS

	Superfície Útil Interior	Superfície Computable
AP. PAS	7,68 m ²	7,68 m ²
AP. REBEDOR	5,31 m ²	5,31 m ²
C.CUINA	8,03 m ²	8,03 m ²
CH. CAMBRA HIGIÈNICA 1	3,97 m ²	3,97 m ²
CH. CAMBRA HIGIÈNICA 2	3,89 m ²	3,89 m ²
E-M. ESTAR-MENJADOR	20,70 m ²	20,70 m ²
H. HABITACIÓ 1	16,02 m ²	16,02 m ²
H. HABITACIÓ 2	6,53 m ²	6,53 m ²
H. HABITACIÓ 3	8,28 m ²	8,28 m ²
S. SAFAREIG	2,11 m ²	2,11 m ²
TOTAL	82,52 m²	82,52 m²

E1_6-B_SUPERFÍCIES ÚTILS EXTERIORS

	Superfície Útil Exterior	Superfície Computable
B. BALCÓ	14,91 m ²	7,46 m ²

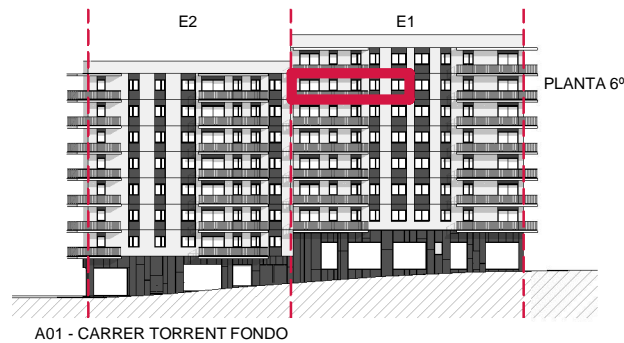
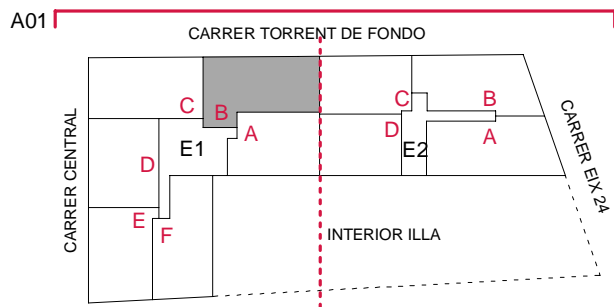
E1_6-B_TOTAL SUPERFÍCIES ÚTIL HABITATGE

TOTAL	97,43 m²	89,98 m²
--------------	----------------------------	----------------------------

c/ Torrent de Fondo



32



	HPO - Especial
	HPO - General
	HPC

PROJECTE BÀSIC DE 70 HABITATGES, 3 OFICINES, 4 LOCALS COMERCIALS I APARCAMENT A LA PARCEL·LA 34 DE L'ILLA F2, DE VILADECANS

DESEMBRE 2021

Soluciones



PIS - E1, PL. 6º, PORTA B (HPO-General)



DIN A3 E 1:50

AQUEST PLÀNOL ÉS SUSCEPTIBLE DE MODIFICACIONS PER IMPERATIU DE LES ADMINISTRACIONS COMPETENTS I PER EXIGÈNCIES TÈCNiques DURANT LA REDACCIÓ DEL PROJECTE BÀSIC I EXECUTIU DELS HABITATGES