

PIS - E1, PL. 5º, PORTA C (HPO-General)

E1_5-C_SUPERFÍCIES ÚTILS INTERIORS

| | Superfície Útil Interior | Superfície Computable |
|-----------------------------|----------------------------|----------------------------|
| AP. PAS | 4,69 m ² | 4,69 m ² |
| AP. REBEDOR | 6,27 m ² | 6,27 m ² |
| CH. CAMBRA HIGIÈNICA 1 | 4,24 m ² | 4,24 m ² |
| CH. CAMBRA HIGIÈNICA 2 | 4,53 m ² | 4,53 m ² |
| E-M-C. ESTAR-MENJADOR-CUINA | 30,08 m ² | 30,08 m ² |
| H. HABITACIÓ 1 | 16,00 m ² | 16,00 m ² |
| H. HABITACIÓ 2 | 10,10 m ² | 10,10 m ² |
| H. HABITACIÓ 3 | 10,05 m ² | 10,05 m ² |
| S. SAFAREIG | 1,78 m ² | 1,78 m ² |
| | 87,74 m² | 87,74 m² |

E1_5-C_SUPERFÍCIES ÚTILS EXTERIORS

| | Superfície Útil Exterior | Superfície Computable |
|----------|--------------------------|-----------------------|
| B. BALCÓ | 18,86 m ² | 2,26 m ² |

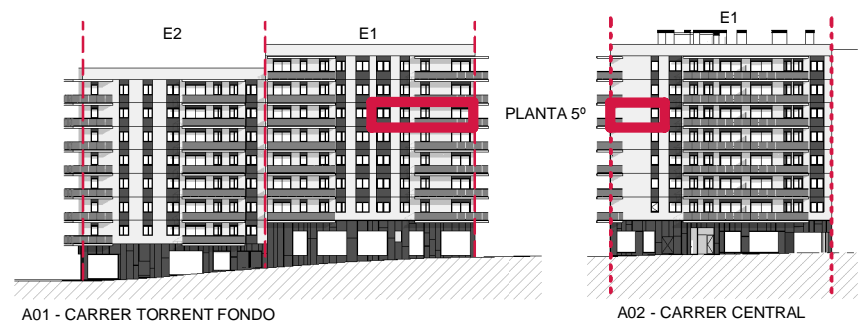
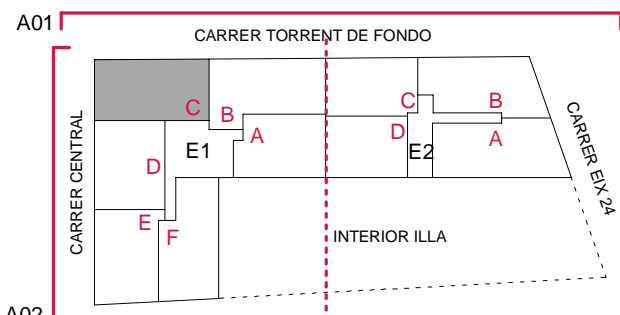
E1_5-C_TOTAL SUPERFÍCIES ÚTIL HABITATGE

| | | |
|--|-----------------------|----------------------|
| | 106,60 m ² | 90,00 m ² |
|--|-----------------------|----------------------|

Sup. Útil Exterior No computable 14,34 m²



27



LLEENDA

| | | | | | | | |
|----|------------|--|-----------|--------------------------------|--|----------------------|--|
| NV | NEVERA | | BALCONERA | 2 fulles corredisses | | MOBILIARI ORIENTATIU | |
| RP | RENTAPLATS | | FINESTRA | 1 fulla Oscilobatent | | EQUIPAMENT | |
| RD | RENTADORA | | FINESTRA | 1 Fulla principal oscilobatent | | CELRÀS | |
| AT | AEROTERMIA | | FINESTRA | 1 Fulla secundària batent | | ENRAJOLAT | |
| | | | | | | | |
| | | | | | | | |
| | | | | | | | |

PROJECTE BÀSIC DE 70 HABITATGES, 3 OFICINES, 4 LOCALS COMERCIALS I APARCAMENT A LA PARCEL·LA 34 DE L'ILLA F2, DE VILADECANS

DESEMBRE 2021

Soluciones

FEM CIUTAT
COOPERATIVA D'HABITATGES

PIS - E1, PL. 5º, PORTA C (HPO-General)

0 0.5 1 2 3m

DIN A3 E 1:50

AQUEST PLÀNOL ÉS SUSCEPTIBLE DE MODIFICACIONS PER IMPERATIU DE LES ADMINISTRACIONS COMPETENTS I PER EXIGÈNCIES TÈCNiques DURANT LA REDACCIÓ DEL PROJECTE BÀSIC I EXECUTIU DELS HABITATGES